

WILLKOMMEN ZUHAUSE...

Marschweg 49, 24568 Kaltenkirchen

Immobilien-Nr. 5045



**NEUBAU - Endreihenhaus in
bester Wohnlage**



Immobilienbeschreibung

Willkommen in Ihrem zukünftigen Zuhause! Dieses exklusive Endreihenhaus mit 103 m² erwartet Sie auf einem bereits erschlossenen Baugrundstück. Die hochwertige Bodenplatte ist bereit, Ihr Traumhaus Realität werden zu lassen. Genießen Sie geräumige Wohnbereiche, durchdachtes Design und modernste Ausstattung. Die perfekte Kombination aus Komfort und Stil erwartet Sie hier ~~☒☒~~ Ihr einzigartiges Zuhause, bereit für unvergessliche Momente. Jetzt ist die Zeit gekommen, Ihren Wohntraum zu verwirklichen! Der Kaufpreis umfasst nicht nur die Grundstückskosten und die Kosten für die Bodenplatte, sondern auch alle Aufwendungen für den Bau dieses erstklassigen Endreihenhauses. Für weitere Informationen und eine persönliche Beratung stehe ich Ihnen gerne zur Verfügung. Lassen Sie uns gemeinsam das Endreihenhaus für Ihr neues Zuhause legen! und vereinbaren Sie zeitnah einen Besichtigungstermin!

Lagebeschreibung

Kaltenkirchen ist eine Kleinstadt mit rund 20.000 Einwohnern in Schleswig-Holstein, etwa 30 Kilometer nördlich von Hamburg gelegen. Die Hansestadt ist von hier aus durch die AKN oder die naheliegende A7 gut und schnell zu erreichen. Eine attraktive Innenstadt mit verkehrsberuhigter Einkaufszone, Bildungszentrum, Stadtbücherei, Bürgerhaus, Bürgerhalle und Ratssaal stellen nur einige der innerstädtischen Begegnungsstätten dar. Verschiedene Kindergärten, Tagesstätten und Krippen sowie alle Schulzweige, eine freie Waldorfschule und eine Volkshochschule versorgen die Bevölkerung. Großzügige Sport- und Freizeiteinrichtungen wie zum Beispiel verschiedene Sporthallen, Tennis und Reiten und die weithin bekannte Holsten Therme sorgen für einen angenehmen Freizeitausgleich. Gut ausgebaute Wanderwege in und um Kaltenkirchen, der Erholungspark Segeberger Forst, Vereine und Verbände, als auch Alten- und Pflegeheime vervollständigen dieses Bild. Alles in allem kann man sagen, dass es sich in Kaltenkirchen sehr gut leben und arbeiten lässt.

Daten:

Kaufpreisreduziert

Kaufpreis: 499.959,-€ VB 479.999,- €

Courtage: **Keine Käufercourtage**

Wohnfläche: ca. 103 m²

Nutzfläche: ca. 119 m²

Grundstück: ca. 541 m²

Zimmer: 4

Baujahr: 2024

Energieausweis: Wurde bereits angefordert.

Extras

- super Infrastruktur
- zentrale Lage
- NEUBAU Endreihenhaus in Vorbereitung



Schnitt



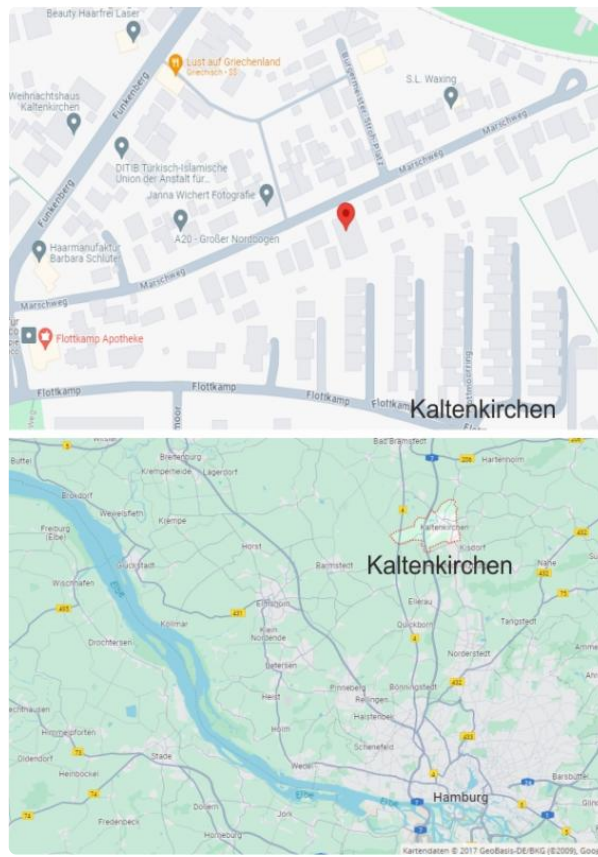
vorgefertigte Bodenplatte



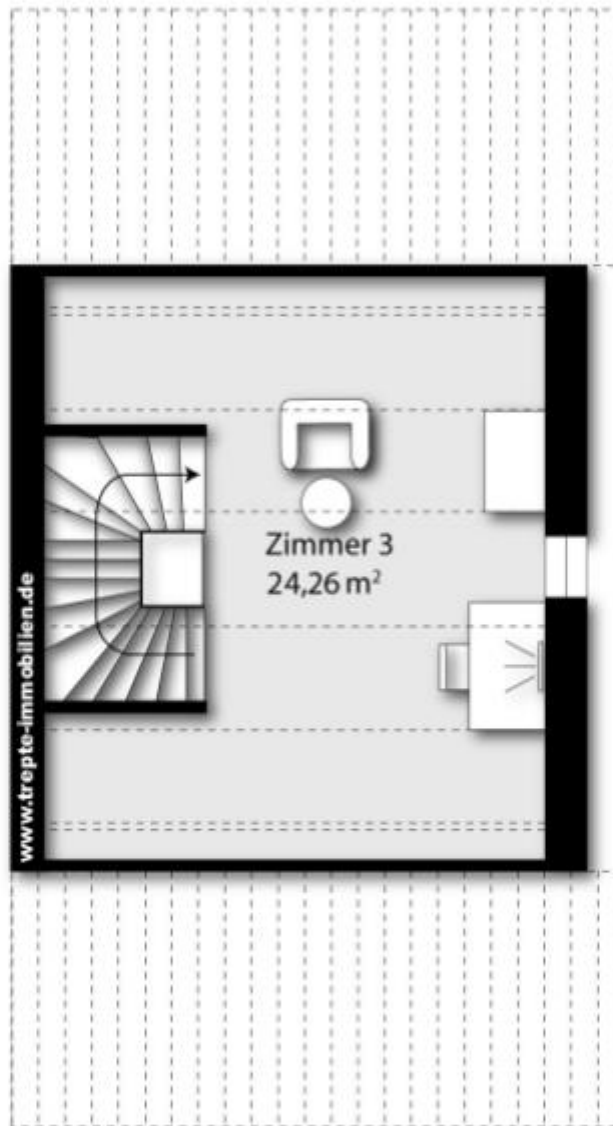
Möglichkeit für ein Reihenendhaus



Grundstück

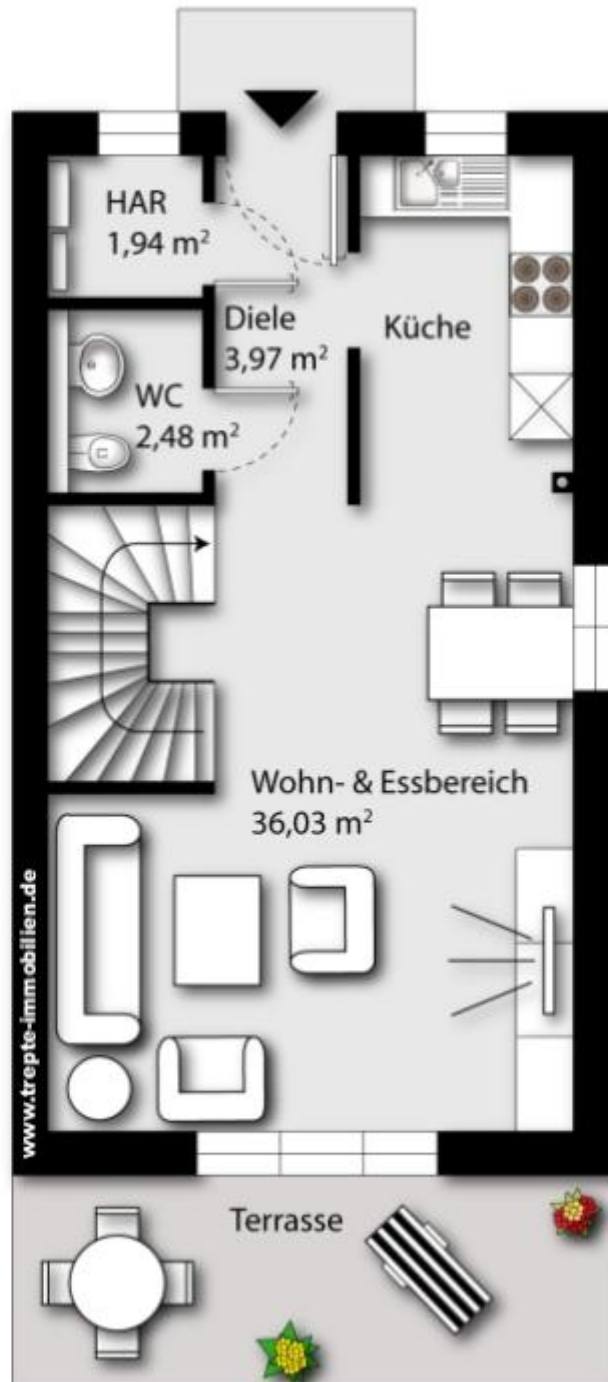


Lagplan



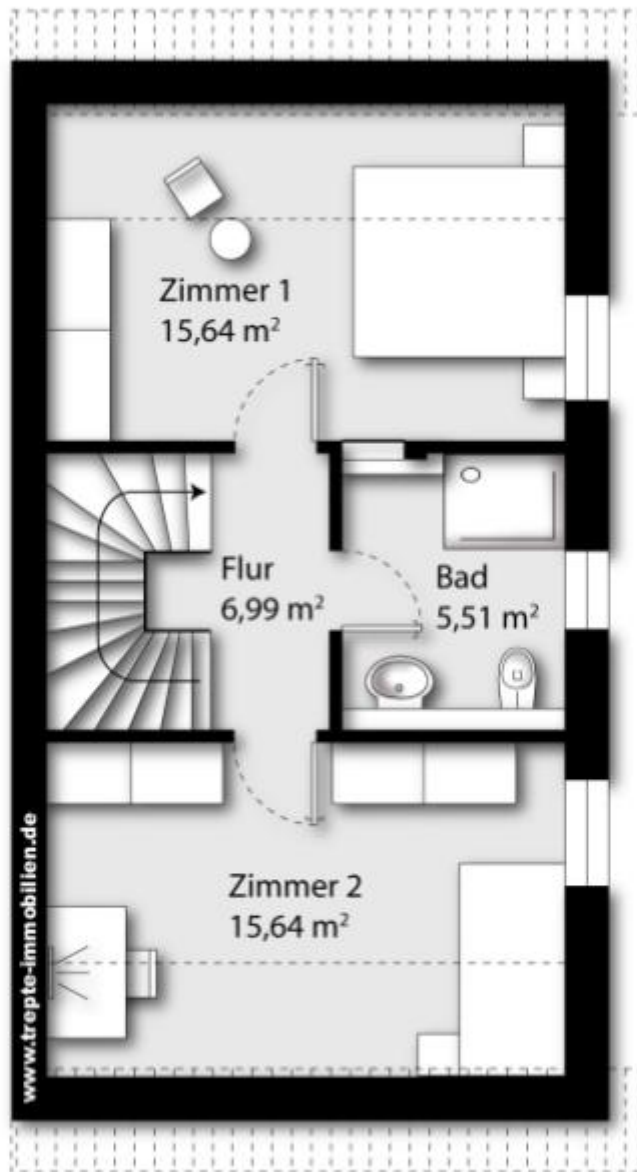
*Einrichtungsbeispiel

Grundriss Dachgeschoss



*Einrichtungsbeispiel

Grundriss Erdgeschoss



*Einrichtungsbeispiel

Grundriss Kellergeschoss



Hiermit zeigen wir an, dass wir beauftragt sind, für die vorstehende Immobilie Käufer nachzuweisen oder zu vermitteln. Die Auftraggeber nannten uns vorstehende Einzelheiten, die wir ohne Gewähr weitergeben. Der Käufer zahlt sämtliche zur Übernahme der Immobilie entstehende Kosten und Gebühren (Notar- und Gerichtskosten, Grunderwerbsteuer). Irrtum und Zwischenverwertung vorbehalten. Vorkennntnis ist innerhalb von 8 Tagen schriftlich mitzuteilen. Copyright © 2018 Trepte-Immobilien GmbH. Alle Rechte vorbehalten. Für den gesamten Inhalt des Exposé besitzt die Firma Trepte-Immobilien GmbH Urheberrecht. Übernahme, Nachdruck oder Kopie - auch in nur leicht veränderter inhaltlicher oder darstellerischer Form - bedarf der ausdrücklichen schriftlichen Zustimmung der Trepte-Immobilien GmbH.