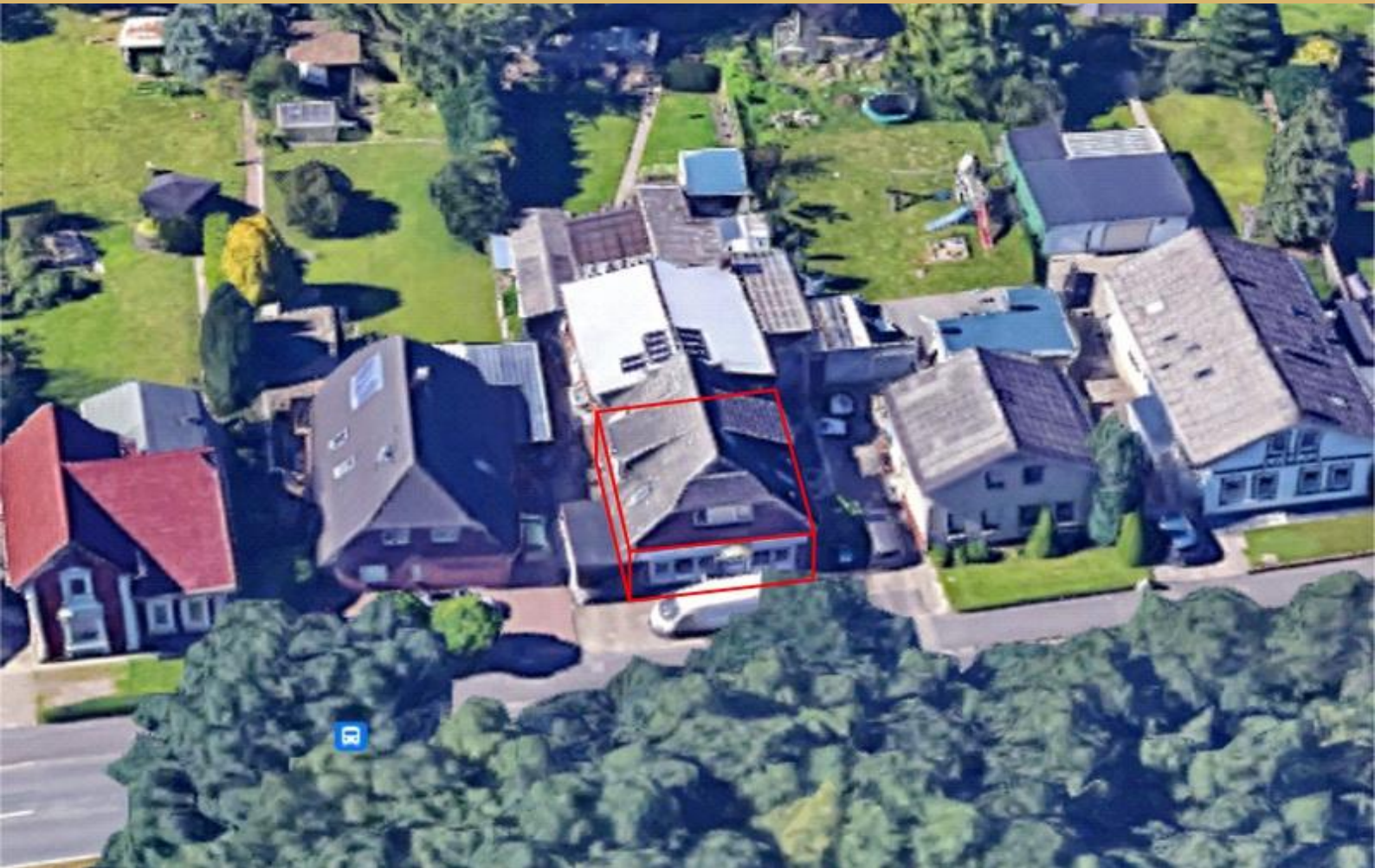


HIER LÄSST ES SICH GUT ARBEITEN...

Horster Landstraße 26, 25358 Horst, Holstein

Immobilien-Nr. 5056



**Ladengeschäft in
werbewirksamer TOP-Lage!**



Immobilienbeschreibung

Sie betreten die von uns zu vermittelnden Gewerberäume von der Straßenseite über Ihren eigenen Hauseingang. Sie gelangen über eine kleine Diele in den Flurbereich und finden auf der rechten Seite die geräumige, helle Teeküche mit Schallschutzfenstern, einen Abstellraum, die Dusche sowie das von der Dusche mit eigenem Raum getrennte WC. Das WC ist mit zwei großen zu öffnenden Fenstern, sowie mit Isolierverglasung ausgestattet. Linksseitig des Flurbereichs befindet sich das mit zahlreichen Schallschutzfenstern versehene, helle Zimmer. Dieser zur Straße gewandte und gut geschnittene, helle Raum bietet Ihren Kunden auch von außen einen freundlichen Eindruck. Entlang der linksseitigen Wand finden Sie einen offenen 7,2 m² Flurbereich mit eigenem Schallschutzfenster, der sehr gut als Arbeitszimmer oder Empfangsbereich genutzt werden kann. Diese Wand ist eine Leichtbauwand, die ohne großen Aufwand entfernt werden kann, um das Zimmer bei Bedarf zu vergrößern. Der Flurbereich endet beim zweiten Raum. Dieser Raum ist doppelt verglast, mit elektrischen Rolläden versehen und befindet sich im hinteren Bereich. In diesem Raum befindet sich auch ein deckenhoher Einbauschränk mit zahlreichen Fächern für z. B. Ordner, Büromaterial etc. über die gesamte Wandlänge. Derzeit ist ein SAT-Anschluss vorhanden, Glasfaserkabel für ein schnelles Internet liegen in der Straße. Parkflächen sind vor dem Haus. Wenn Sie zentral gelegene Gewerbefläche in zentraler Lage suchen, werden Sie hier fündig. Es besteht die Möglichkeit, über die gesamte Front des Gebäudes Ihre FIRMENBESCHILDERUNG anzubringen. Rufen Sie uns einfach an und sichern Sie sich zeitnah einen Besichtigungstermin. Anschauen lohnt sich!

Lagebeschreibung

Die Eigentumswohnung befindet sich in der Metropolregion Hamburg im Kreis STEINBURG GEMEINDE 25358 Horst (Holstein). HORST hat eine eigene Anbindung an die A 23 nach Hamburg und Heide. Der Kreis Steinburg ist ein sehr beliebter Wohnort. Die Verkehrsverbindungen werden durch den Hamburger Verkehrsverbund HVV ausgeführt. In der Horster Landstraße, gegenüber der Eigentumswohnung, befindet sich die HVV Busverbindung nach Itzehoe ZOB / Bahnhof Horst, Elmshorn, Glückstadt. Elmshorn als Mittelzentrum hat mit 51.000 Einwohnern und 120.000 Einwohnern im Einzugsgebiet eine perfekte Anbindung an die A 23 nach Hamburg, die nur 3 km entfernt liegt. DIE IDEALE WERBEWIRKSAME TOP LAGE!

Daten:

Kaufpreis:	VB 149.000,- €
Courtage:	Keine Käufercourtage
Wohnfläche:	ca. 62 m ²
Nutzfläche:	ca. 8 m ²
Zimmer:	3
Baujahr:	1910
Heizungsart:	Zentralheizung
Wesentlicher Energieträger:	Gas
Energieausweistyp:	Energiebedarfsausweis
Energieeffizienzklasse:	G
Endenergiewert:	221,2kWh/(a m ²)
Bj. Wärmereizeuger:	2014

Extras

- werbewirksame Lage
- großzügige Werbefläche
- elektr. Außenrolläden im Schlafzimmer
- innen überwiegend Leichtbauwände
- Schallschutzfenster in 3 Räumen
- eigener Hauseingang
- Dusche
- separates WC mit 2 Fenstern
- Küchenzeile
- Gas Zentralheizung Baujahr 2014



Ausstellungsraum



Büro 1



Küche



Büro 2



Büro 2



*Einrichtungsbeispiel

Grundriss



Hiermit zeigen wir an, dass wir beauftragt sind, für die vorstehende Immobilie Käufer nachzuweisen oder zu vermitteln. Die Auftraggeber nannten uns vorstehende Einzelheiten, die wir ohne Gewähr weitergeben. Der Käufer zahlt sämtliche zur Übernahme der Immobilie entstehende Kosten und Gebühren (Notar- und Gerichtskosten, Grunderwerbsteuer). Irrtum und Zwischenverwertung vorbehalten. Vorkennntnis ist innerhalb von 8 Tagen schriftlich mitzuteilen. Copyright © 2018 Trepte-Immobilien GmbH. Alle Rechte vorbehalten. Für den gesamten Inhalt des Exposé besitzt die Firma Trepte-Immobilien GmbH Urheberrecht. Übernahme, Nachdruck oder Kopie - auch in nur leicht veränderter inhaltlicher oder darstellerischer Form - bedarf der ausdrücklichen schriftlichen Zustimmung der Trepte-Immobilien GmbH.